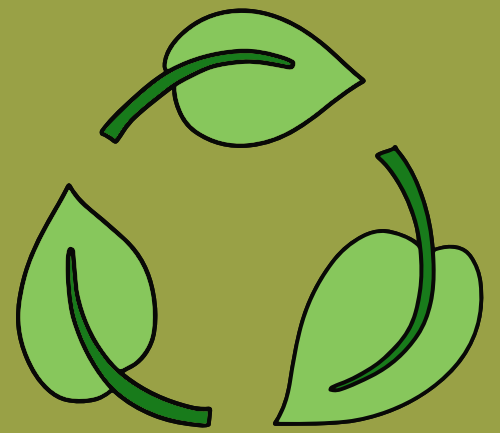


**RED  
Organic**  
RÉDUCTION DES DÉCHETS SUR SITE





# QUI SOMMES NOUS ?



« Au fil des années, j'ai constaté que de nombreux professionnels rencontrent des problèmes de gestion de leurs déchets. Les coûts de collecte et de transport sont élevés, et il est difficile de gérer efficacement les volumes importants de biodéchets et autres déchets.

En parallèle, la pollution causée par l'accumulation de déchets non valorisés est de plus en plus préoccupante. C'est pourquoi j'ai décidé de créer RED Organic, avec pour mission de proposer des solutions innovantes pour réduire les volumes de déchets et valoriser les ressources.

Notre engagement en faveur de l'environnement est au cœur de notre démarche. Nous nous engageons à accompagner les entreprises dans leur démarche RSE en proposant une solution de gestion des déchets respectueuse de l'environnement et éco-responsable.

Nous sommes convaincus que la réduction des volumes de déchets et la valorisation des ressources sont des enjeux cruciaux pour notre avenir. Nous sommes fiers de vous proposer des solutions pour vous aider à relever ce défi.

Merci de votre confiance »

## CHARLY RAIMBAUD

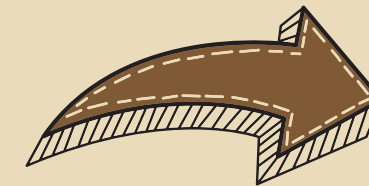
Fondateur



# VALORISEZ VOS DÉCHETS



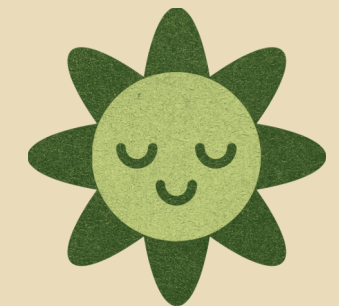
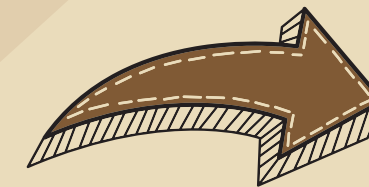
**RÉDUCTION DU VOLUME DE 90%**



**DIMINUTION DU COUT DE TRANSPORT ET DE COLLECTES**



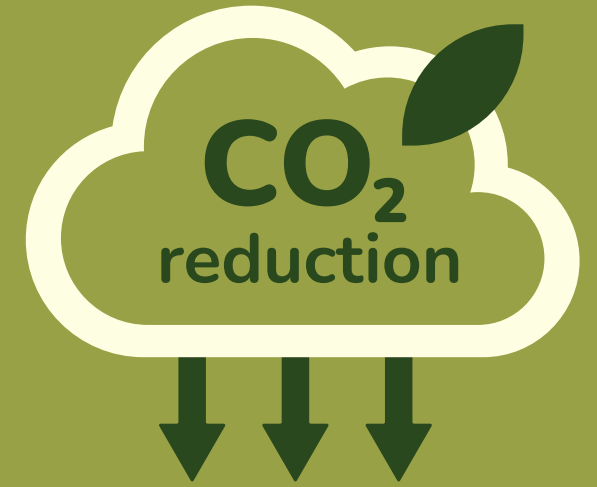
**SUPPRESSION DES ODEURS ET DES NUISIBLES**



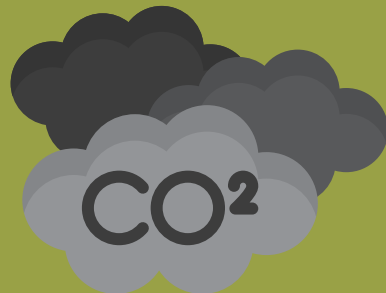
**HYGIÉNISATION ET STABILISATION**

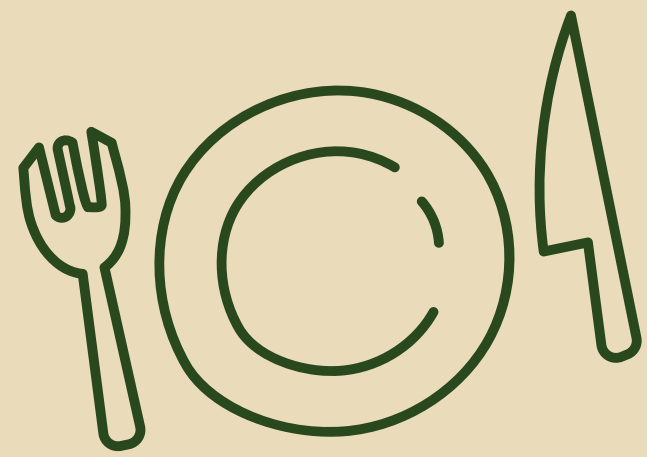


# “ECONOMISEZ”



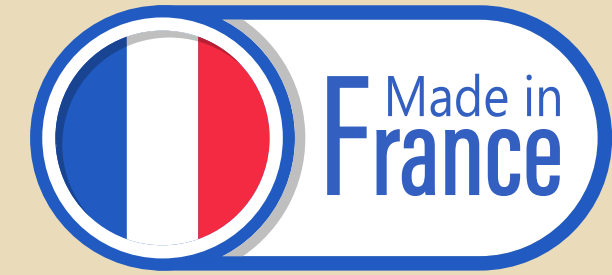
**EN RÉDUISANT VOS COLLECTES, VOUS RÉDUISEZ ÉGALEMENT VOS CHARGES ET VOS ÉMISSIONS**



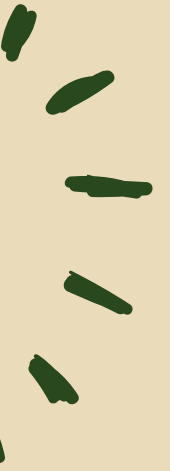


# ROB

## VOTRE MEILLEUR ALLIÉ



- **NÉCESSITE UNE PRISE DE COURANT 220V**
- **RÉDUCTION DES DÉCHETS EN 6 À 12H**
- **250KG, SUR ROULETTES À DÉPLACER FACILEMENT**
- **FAIBLE ENCOMBREMENT**
- **TRAITE JUSQU'À 30KG DE DÉCHETS/JOUR**
- **PROCESSUS DE TRAITEMENT ENZYMATIQUE, QUI NECESSITE PEU D'ENTRETIEN**



# QUE TRAITE-T-IL ?



## VIANDES & VOLAILLES

Oeufs, viande sans gros os



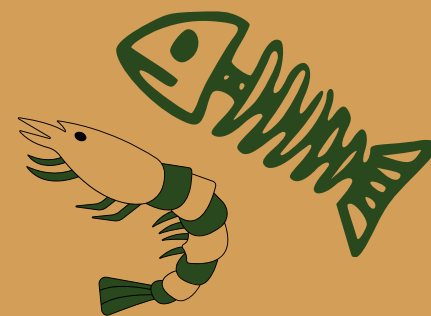
## VIENNOISERIES

Pain, sucreries, sauf les huiles



## POISSONS & CRUSTACÉS

avec arrêtes, petits crustacés à coques, sauf les huitres et palourdes



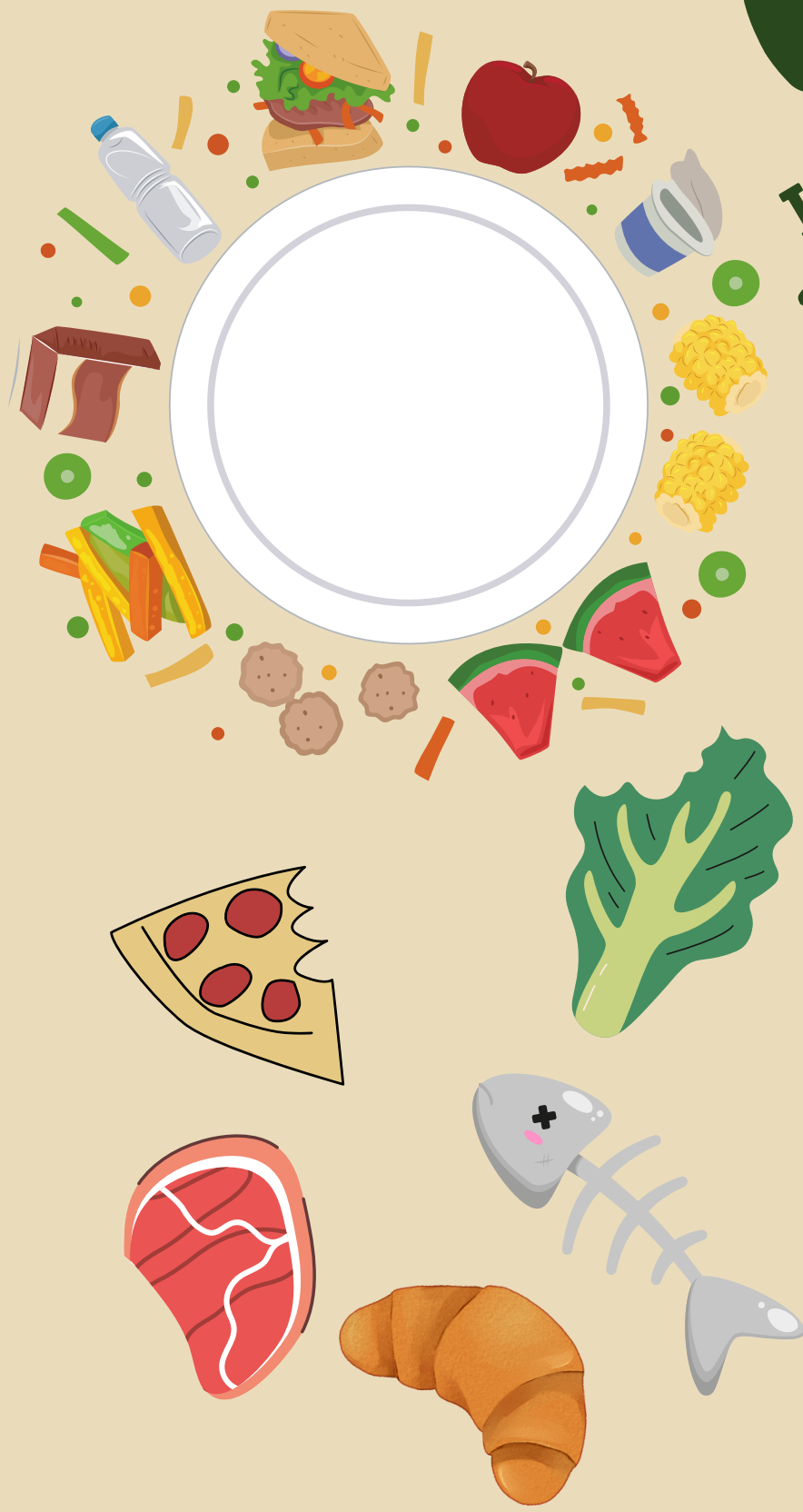
## FRUITS & LEGUMES

Herbes aromatiques, épiluchures...



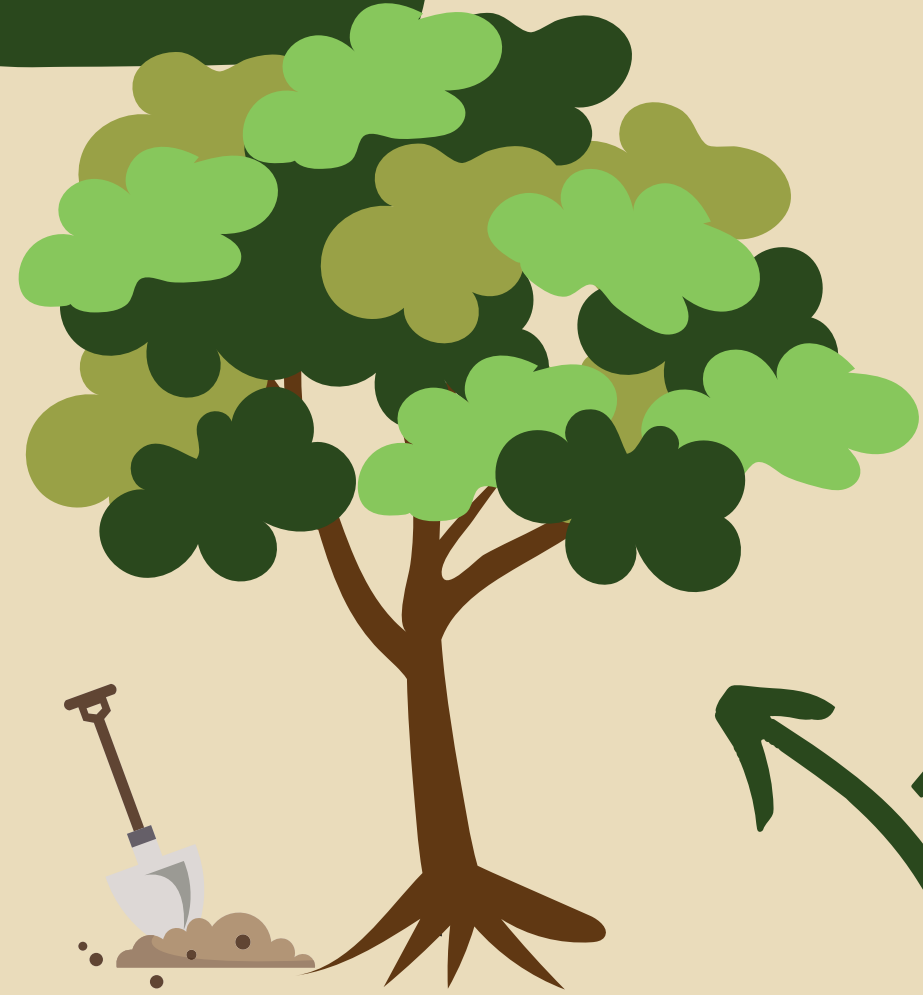
# COMMENT ÇA FONCTIONNE ?

INSÉREZ VOS DÉCHETS



6 À 12H

RÉCUPÉREZ LA POUDRE



VALORISEZ



# DEVENEZ ÉCO-RÉSPONSABLES



## CONFORMEZ VOUS À LA LOI AGENC

En choisissant notre solution,  
vous serez conforme à la  
législation en vigueur



## DEVENEZ AUTONOME

Maîtrisez vos charges,  
libérez vous des prestataires



## VALORISEZ VOTRE IMAGE

Vos clients et fournisseurs  
seront sensibles à votre  
image éco-responsable





**CHARLY RAIMBAUD**

Fondateur



06 48 37 83 57



[craimbaud@redorganic.fr](mailto:craimbaud@redorganic.fr)



[www.redorganic.fr](http://www.redorganic.fr)

